

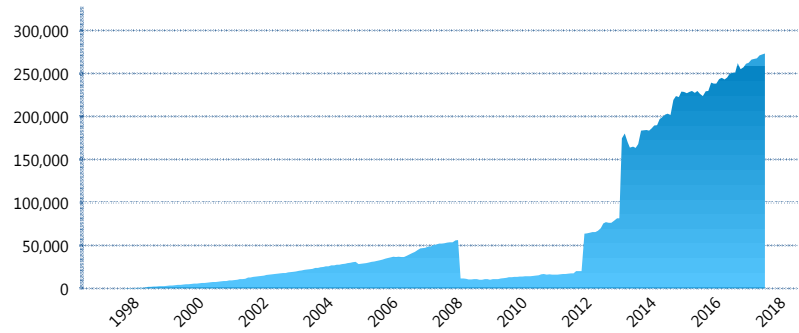
### I. INFORMACIÓN FINANCIERA

#### I) Detalles del Fondo

Detalles del Fondo	
Razón Social	Siefore XXI Banorte Consolida, S.A. de C.V.
Inicio de Operaciones	30/01/1998
Tipo de Fondo	Básica
Clave Bolsa	XXINTE2
Activos Administrados *	273,231
ISIN	MX54XX060022
Comisión Anual	1.00%
Administrador	Afore XXI Banorte, S.A. de C.V.
Director General	Mtro. Juan Manuel Valle Pereña
Presidente del Consejo	C. Fernando Solís Soberón

#### Activos Administrados \*

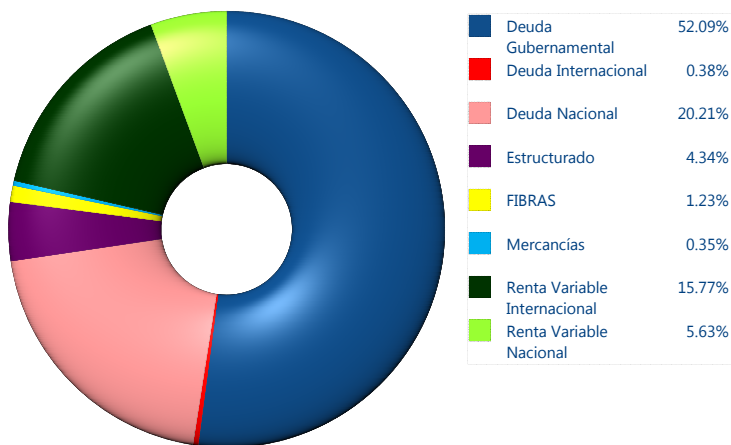
\$273,231



\*Cifras en millones de pesos

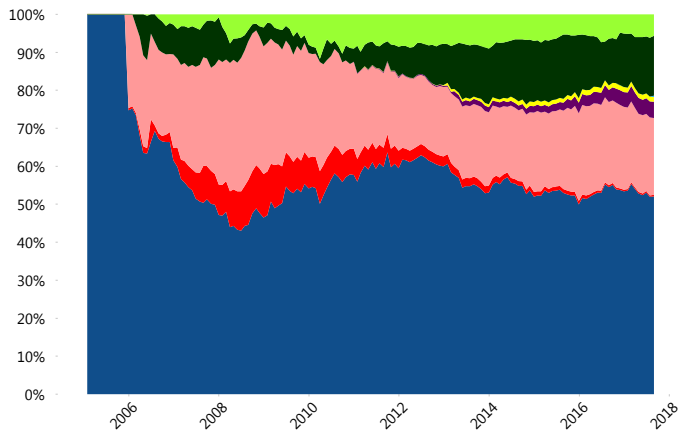
Contiene el efecto de fusiones, cortes transversales y transferencias por edad. Para mayor información consultar: <http://www.consar.gob.mx/gobmx/Aplicativo/Factsheets/EC/ECSAR.pdf>

#### II) Inversiones



Tipo de Instrumento		XXI-Banorte (...)	Sistema Básicas 2**
Renta Variable Nacional	Renta Variable Nacional	5.63%	6.10%
	<b>Total</b>	<b>5.63%</b>	<b>6.10%</b>
Renta Variable Internacional	Renta Variable Internacional	15.77%	13.19%
	<b>Total</b>	<b>15.77%</b>	<b>13.19%</b>
Mercancías	Mercancías	0.35%	0.21%
	<b>Total</b>	<b>0.35%</b>	<b>0.21%</b>
FIBRAS	FIBRAS	1.23%	2.00%
	<b>Total</b>	<b>1.23%</b>	<b>2.00%</b>
Estructurado	Estructurados	4.34%	4.53%
	<b>Total</b>	<b>4.34%</b>	<b>4.53%</b>
Deuda Nacional	Alimentos	0.06%	0.38%
	Automotriz	0.00%	0.08%
	Banca de Desarrollo	1.85%	1.95%
	Bancario	1.13%	1.48%
	Bebidas	0.41%	0.60%
	Cemento	0.04%	0.04%
	Centros Comerciales	0.15%	0.07%
	Consumo	0.37%	0.37%
	Deuda CP	0.00%	0.00%
	Empresas Productivas del Estado	3.91%	3.07%
	Estados	0.96%	0.65%
	Europesos	3.94%	3.25%
	Grupos Industriales	0.31%	0.58%
	Infraestructura	1.60%	3.30%
	Otros	0.87%	1.02%
	Papel	0.05%	0.13%
	Serv. Financieros	0.48%	0.39%
Siderúrgica	0.00%	0.00%	
Telecom	1.45%	1.37%	
Transporte	0.22%	0.26%	
Vivienda	2.39%	1.85%	
<b>Total</b>	<b>20.21%</b>	<b>20.85%</b>	
Deuda Internacional	Deuda Internacional	0.38%	1.02%
	<b>Total</b>	<b>0.38%</b>	<b>1.02%</b>
Deuda Gubernamental	BONDESD	0.21%	0.52%
	BONOS	11.08%	12.60%
	BPA182	0.00%	0.00%
	CBIC	4.35%	3.80%
	CETES	2.72%	6.88%
	REPORTO	1.58%	1.69%
	UDIBONO	30.76%	25.73%
UMS	1.39%	0.88%	
<b>Total</b>	<b>52.09%</b>	<b>52.10%</b>	
<b>Total</b>	<b>100.00%</b>	<b>100.00%</b>	

#### Evolución de Inversiones



\*\*Considera las inversiones de todo el grupo de SIEFORES Básicas 2  
Cifras al cierre de agosto de 2017

### III) Desempeño

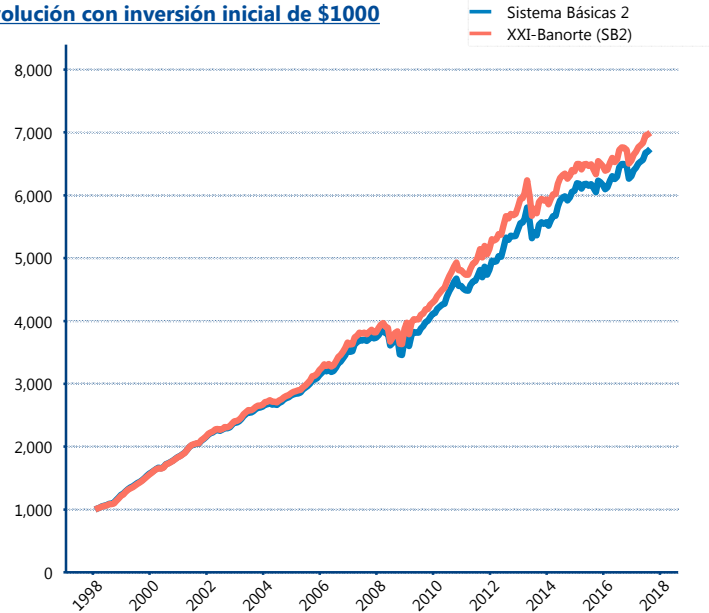
#### Rendimiento Bolsa

Tipo	XXI-Banorte (SB2)	Sistema Básicas 2
1 año	3.59%	3.70%
2 años	4.34%	4.77%
3 años	3.28%	3.93%
5 años	4.41%	4.91%
Histórico	10.61%	10.40%

#### Indicador de Rendimiento Neto

Siefore	IRN %
Profuturo (SB2)	6.37%
SURA (SB2)	5.88%
Coppel (SB2)	5.59%
Banamex (SB2)	5.53%
PensionISSSTE (SB2)	5.02%
Metlife (SB2)	4.87%
Azteca (SB2)	4.76%
<b>XXI-Banorte (SB2)</b>	<b>4.64%</b>
Principal (SB2)	4.59%
Inbursa (SB2)	4.37%
Invercap (SB2)	3.81%
Promedio Simple	5.04 %
Promedio Ponderado	5.22 %

#### Evolución con inversión inicial de \$1000



Construido con el precio de la Siefore registrado en la Bolsa Mexicana de Valores

### IV) Medidas de sensibilidad y riesgos

#### Evolución del Plazo Promedio Ponderado

